

マイムコミュニティーお取引先様限定 特別割引のご案内

Belken Hotel Kanda【神田】

【日帰り】ビジネス・テレワークプラン

通常価格

9:00～18:00《最大9時間》 1名様利用限定

ベルケンシングル ¥2,800 ベルケンダブル ¥3,900

禁煙/12.3㎡/ベッド幅139cm

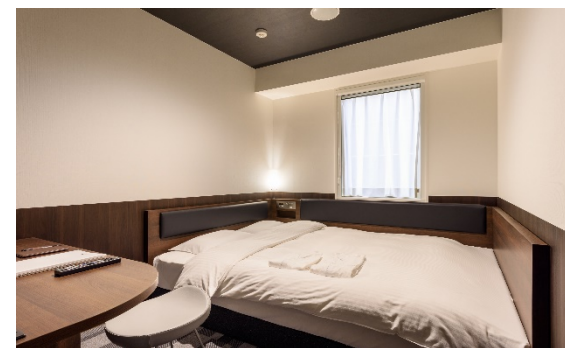
禁煙/14.02㎡/ベッド幅163cm

キャンペーン価格

マイムコミュニティー経由でお申し込みいただくと

ベルケンシングル **¥2,500**

ベルケンダブル **¥3,500**



- Wi-Fi完備(無料)
- 有線LAN(無料)LANケーブル貸出あり
- スマホ・携帯電話マルチ充電器無料貸出あり
- デスクスタンドライト
- 1Fロビーにてコーヒー無料サービスあり



詳細については下記までお問い合わせください。

LOCATION 所在地

〒101-0041 東京都千代田区神田須田町1丁目4-7

東京メトロ「淡路町」駅徒歩1分

都営新宿線「小川町」駅徒歩3分

JR「神田」駅・「秋葉原」駅徒歩7分

TEL : 03-3254-1115(代表)

FAX : 03-3254-5576

MAIL : info-kanda@belkenhotel.com

HP : http://www.belkenhotel.com/belken_kanda/index.html



ご予約は、マイムコミュニティーにて承ります。E-mail: my-kanri@mym.co.jp TEL:03-4412-1025 FAX:03-4412-1028
※上記特別プランは、2020年8月末日のご利用に限ります

マイムコミュニティーお取引先様限定 特別割引のご案内

Belken Hotel Tokyo【東京】

【日帰り】ビジネス・テレワークプラン

通常価格

9:00～18:00《最大9時間》 1名様利用限定

シングルA ¥2,800 ダブル ¥3,900

禁煙/12.5㎡/ベッド幅120cm 禁煙/15㎡/ベッド幅163cm

キャンペーン価格

マイムコミュニティー経由でお申し込みいただくと

シングルA

¥2,500

ダブル

¥3,500

詳細については下記までお問い合わせください。

LOCATION 所在地

〒103-0026 東京都中央区日本橋兜町18番3号

東京メトロ/都営浅草線「日本橋」駅徒歩5分

東京メトロ「茅場町」駅徒歩6分

TEL : 03-3660-5515(代表)

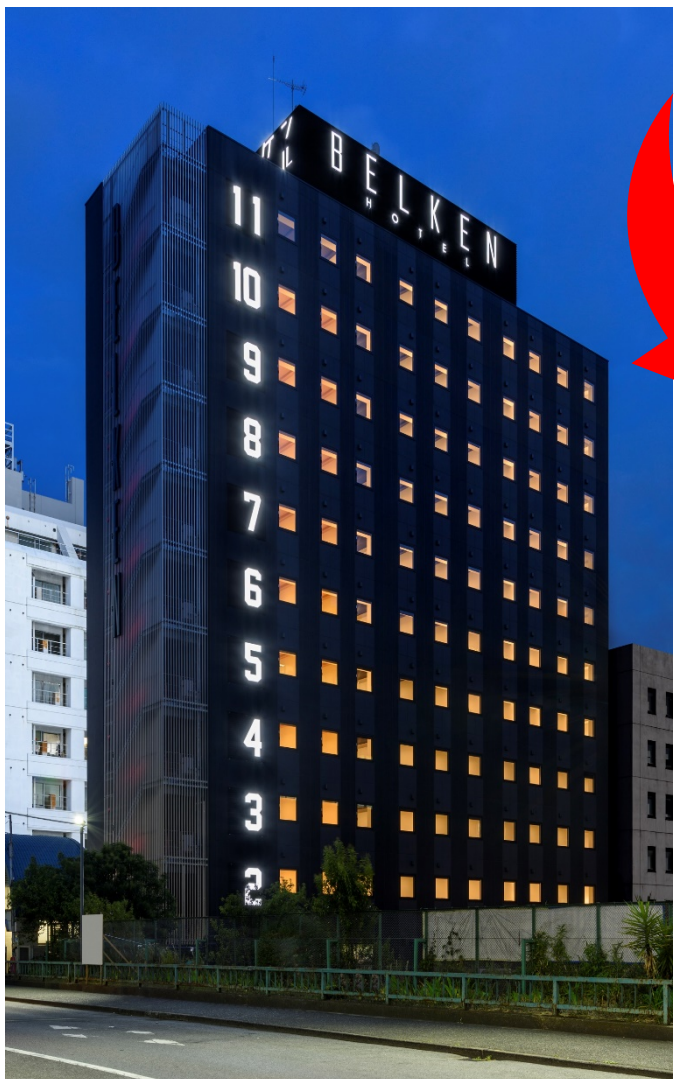
FAX : 03-3660-5611

MAIL : info@belkenhotel.com

HP : http://www.belkenhotel.com



- Wi-Fi完備(無料)
- 有線LAN(無料)LANケーブル貸出あり
- スマホ・携帯電話マルチ充電器無料貸出あり
- デスクスタンドライト
- 1Fロビーにてコーヒー無料サービスあり



ご予約は、マイムコミュニティーにて承ります。E-mail: my-kanri@mym.co.jp TEL:03-4412-1025 FAX:03-4412-1028

※上記特別プランは、2020年8月末日のご利用に限ります